

創業から60年
変化に応えるには進化で応えることが
私たちのミッション

FOR EVOLUTION

COMPANY PROFILE

未来志向のモノづくりを目指して

Seeking future-oriented manufacturing

初の国産旅客機「YS-11」の開発とほぼ同時期に創業した当社は平成27年に創業60年を迎えました。この間、航空機はもとより航空宇宙産業は着実な歩みを続け、今日では国産のジェット旅客機を開発するまでになりました。

当社和田製作所は、航空宇宙産業の発展に寄与するべく技術の研鑽に努めると同時に、モノづくり企業として持続的な成長を果たし生き残っていくための手段、技術、姿勢について常に研究分析を重ねていきたいと考えています。

Our company was founded around the same time that the YS-11, Japan's first domestically-produced passenger aircraft, was developed. In 2015, we celebrated the 60th anniversary of our founding. During this time, steady advancements have been made in Japanese aircraft and the aerospace industry. Today, we have reached a level where Japan has developed a domestic jet airliner.

Moving forward, Wada Aircraft Technology will further refine our technology in order to contribute to the growth of the aerospace industry. At the same time, we will constantly conduct research and analysis for methods, technologies, and ideas for ensuring our continued survival and realizing sustainable growth as a manufacturing company.

会社概要

Company Overview

創業 Founded	昭和30年10月 October, 1955
設立 Established	昭和39年6月 June, 1964
資本金 Capital	1,000万円 10 million yen
創立者 Founder	和田重雄 Shigeo Wada
代表者 Representative	和田典之 Noriyuki Wada
従業員 Employees	196名
関連会社 Affiliated companies	株式会社エアロ / 株式会社ワダエンジニアリング Aero Inc. / Wada Engineering Co., Ltd.
事業内容 Business	航空宇宙機器の治具設計、製造及び部品製造 Design and production of jigs and components of aerospace instruments
主要取引 Main client	三菱重工業株式会社 Mitsubishi Heavy Industries, Ltd.
取引銀行 Main banks	中京銀行 / 三菱東京UFJ銀行 / 岡崎信用金庫 / 愛知銀行 The Chukyo Bank, Ltd. / The Bank of Tokyo-Mitsubishi UFJ, Ltd. / The Okazaki Shinkin Bank / The Aichi Bank, Ltd.

事業部門

Business Division

受注から検査まで、 部門間の連携を強化。

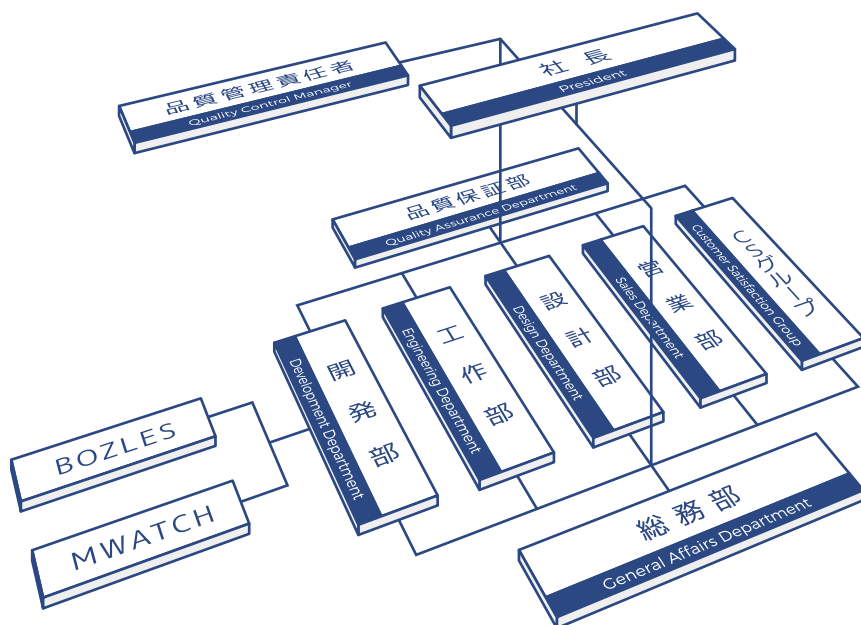
Strengthening cooperation
among departments
from order receipt until inspection.

高度な品質を維持しながら、求められる製品をいち早く
お客様にお届けするために、受注から設計、製作、検査まで
それぞれの工程を最適化するとともに、各部門間の連携も
強化。

クオリティの均一化と製品づくりのスピード化を図っています。

In order to deliver the desired products to our customers as
quickly as possible while maintaining a high level of quality,
we are strengthening cooperation among departments. We
are also optimizing individual processes from order receipt
to design, manufacturing, and inspection.

We are working hard to realize uniform quality while also
increasing the speed of product manufacturing.



社は

きれいに

Company Creed

For Beauty

職場をきれいに

安全で作業しやすい環境

行動をきれいに

契約や法律の遵守

仕事をきれいに

標準化と最適な計画

For a beautiful workplace

A safe environment where work is performed easily

For beautiful behavior

Compliance with agreements and laws

For beautiful work

Standardization and optimal planning

一人ひとりが培った技術力を、最先端の設備と融合させることで、高い品質を実現しています。

本社・西枇杷島工場・あま工場には、高速・高精度加工を可能にした門型5軸加工機を導入し、その他、最新のNC工作機械、3次元測定機など、市場の変化にも素早く対応。

多彩なニーズに、柔軟にお応えできる設備体制を築いています。

We realize high quality by fusing the technological skills of each staff member with advanced facilities.

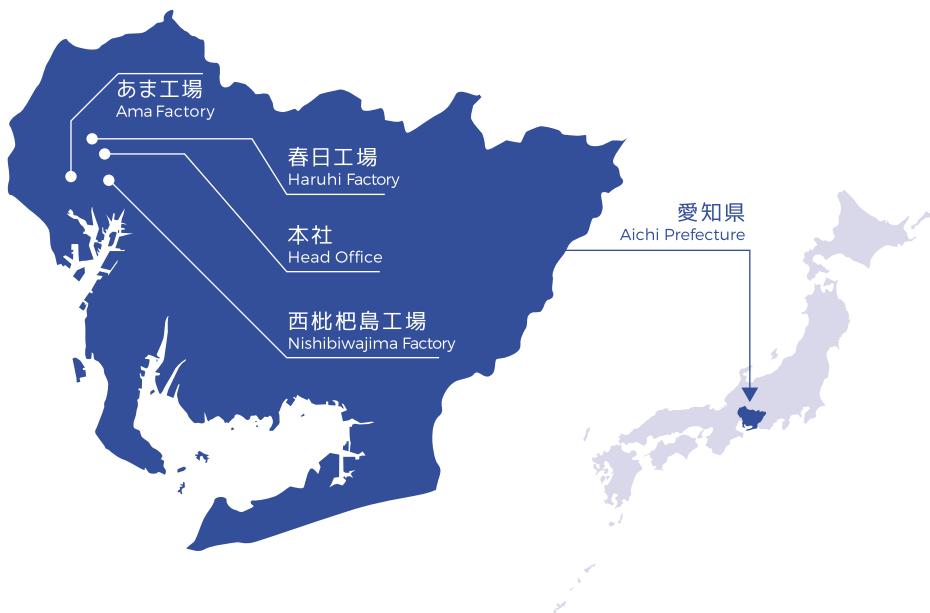
At our Head Office, Nishibiwajima Factory, and Ama Factory, we have installed 5-axis machines that enable high-speed, high-precision processing. Other facilities include advanced Numerically Controlled Machine Tools and 3D measurement instruments, all of which enable swift adaptation to market changes.

We have established a facilities system for flexible response to a variety of needs.



工場紹介

Factory



本社 Head Office

本社事務所と併設された工場で治具設計・製作、樹脂系治具の製作を行っています。

Composed of an office and an adjacent factory.
Conducts jig design/manufacturing and production of resin jigs.

愛知県清須市春日郷ヶ島72-1

72-1, Gogashima, Haruhi, Kiyosu City, Aichi Prefecture



西枇杷島工場 Nishibiwajima Factory

本社と同様に門型加工機を完備し、治具製作、各種部品の機械加工を行っています。

Fully equipped with a double-column machining center similar to the Head Office. Performs jig manufacturing and machining of parts.

愛知県清須市西枇杷島町地領1-15-4

1-15-4, Chiryo, Nishibiwajima-cho, Kiyosu City, Aichi Prefecture



春日工場 Haruhi Factory

複合材部品、スチール・チタン・アルミ部品の機械加工を主体に行っています。

Mainly performs machining of composite material parts and parts made from steel, titanium, and aluminum.

愛知県清須市春日流57

57, Nagare, Hruhi, Kiyosu City, Aichi Prefectuer



あま工場 Ama Factory

治具製作、スチール・チタン・アルミ部品の機械加工を主体に行っています。

Mainly conducts jig manufacturing and machining of parts made from steel, titanium, and aluminum.

愛知県あま市花長堀上18-1

18-1, Horiage, Hanaosa, Ama City, Aichi Prefecture



大型治具製作にも対応する門型5軸加工機

Bridge Type 5-Axis Machining Center which support manufacturing of large jigs

高品質を目指して

Seeking high quality

会社創業から60年。

限りなく精緻が求められる航空機の治具や部品製作に対して、今日も品質の向上に努め続けています。

60 years have passed since our founding.

Even today, we continually strive to improve quality in the manufacturing of aircraft jigs and components which demand unparalleled precision.



設備紹介

Products

門型5軸加工機

Bridge Type 5-Axis Machining Center

RB250F	7,000×2,500×1,450Z	1台/Unit
	8,000×2,500×1,450Z	1台/Unit
RB300F	8,000×3,000×1,450Z	1台/Unit
RB200F	4,000×2,000×1,450Z	2台/Unit

CAD/CAM

CATIA V5	8台/Unit	CCD	3台/Unit
CATIA V4	1台/Unit	VERICUT	3台/Unit
Mastercam	6台/Unit		

NC工作機械

Numerically Controlled Machine Tools

RB260M	4,000×2,000×1,700Z	1台/Unit
MILLAC1000VH	1,250×1,250×600Z	1台/Unit
MILLAC611V	1,300×610×560Z	4台/Unit
MILLAC561V	1,050×410×520Z	2台/Unit
MILLAC561V II	1,050×560×520Z	2台/Unit
MILLAC415V	560×410×410Z	2台/Unit
LB300(複合旋盤)	Φ300×500	2台/Unit

測定機

Measurement instrument

Crysta-Apex S 123010	1,200×3,000×1,000Z	1台/Unit
Crysta-Apex916	1,600×900×600Z	1台/Unit
Lesar Tracker Tracker3		1台/Unit

溶接機

Welding Machine

TIG溶接機 YC-500 BP4	1台/Unit
MIG溶接機 YD-500GZ4TAL	1台/Unit

沿革

History

昭和30年10月 October 1955	航空機エンジン鑄造用金型工場として創業 Founded as a mold factory for aircraft engine casting.
昭和38年 3月 March 1963	三菱重工(株)名古屋航空機製作所の治工具製作スタート Started manufacturing of jigs and tools for Nagoya Aerospace Systems Works of Mitsubishi Heavy Industries, Ltd.
昭和39年 6月 June 1964	有限会社 和田製作所に改組 Reorganized to form Wada Aircraft Technology, Ltd.
昭和53年11月 November 1978	工場増設 総面積330㎡へ Expanded plant to total area of 330 m2
昭和55年 4月 April 1980	航空宇宙機器関連部品製作スタート及び工場の増設 Started manufacturing of parts related to aerospace instruments and expanded plant
平成 3年10月 October 1991	株式会社 和田製作所に改組 Reorganized to form Wada Aircraft Technology Co., Ltd.
平成 6年 4月 April 1994	和田典之 代表取締役役に就任 Noriyuki Wada appointed as president
平成14年 4月 April 2002	3次元測定機用検査室新設 Installed new inspection room for 3D measurement equipment
平成15年 5月 May 2003	ISO 9001: 認証取得 Acquired ISO 9001: Certification
平成15年10月 October 2003	特定労働者派遣事業届出受理 Approved as a Specified Worker Dispatching Undertaking
平成16年 1月 January 2004	花咲工場新設（現：花咲倉庫） Opened Hanasaka Plant (currently Hanasaka Warehouse)
平成18年 1月 January 2006	春日部品工場新設（現：春日工場） Opened Haruhi Parts Plant (currently Haruhi Plant)
平成21年 2月 February 2009	春日工場新設（平成25年4月より本社） Opened Haruhi Plant (Head Office from April 2013)
平成22年 7年 July 2010	JIS Q 9100: 認証取得 Acquired JIS Q 9100: Certification
平成24年11月 November2012	あま工場新設 Opened Ama Plant
平成25年 4月 April 2013	春日工場を本社として登録 Registered Haruhi Plant as Head Office
平成27年 8月 August 2015	新西枇杷島工場新設 Opened Nishibiwajima Plant
平成28年 1月 January 2016	名古屋事務所新設（竜宮町菱興ビル1階） Opened Nagoya Office (1F Ryoko Bldg., Ryugu-cho)
平成29年 1月 January 2017	松阪事業所新設（航空機部品生産協同組合内） Opened Matsusaka Office(Aircraft Parts Manufacturing Cooperative)

www.wadass.com

